

06901 Kemberg - Rackith

Landkreis Wittenberg
Anbaugebiet Diluviale Standorte Süd (Ostdeutschland)

Verkaufsberater:
Nitsche
Mobil: 0174/9387332

Aussaat: 19.08.2021

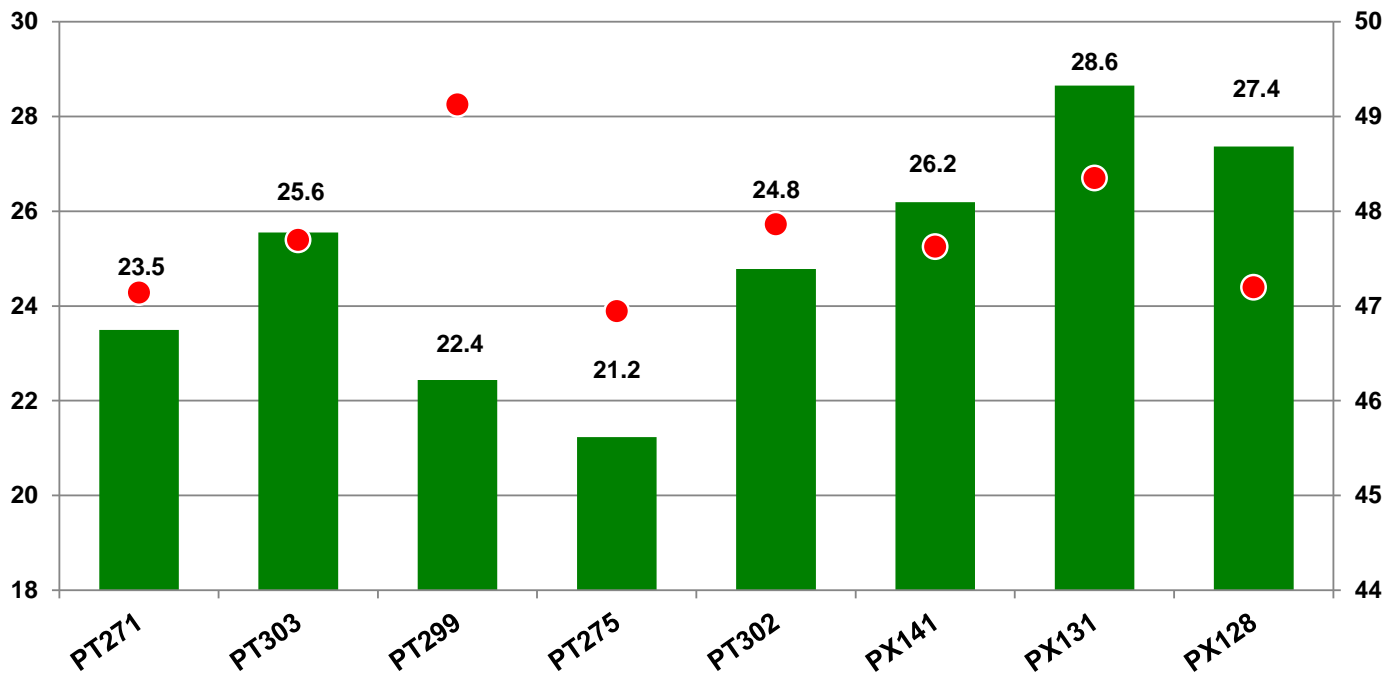
Ernte: 13.07.2022

O36-03 Kemberg

Kornertrag abs. (dt/ha)

Kornertrag abs. (dt/ha)
bei 9 % Feuchte

● Ölgehalt (%)



06901 Kemberg - Rackith

Landkreis Wittenberg
Anbaugebiet Diluviale Standorte Süd (Ostdeutschland)

Verkaufsberater:
Nitsche
Mobil: 0174/9387332

Aussaat: 19.08.2021

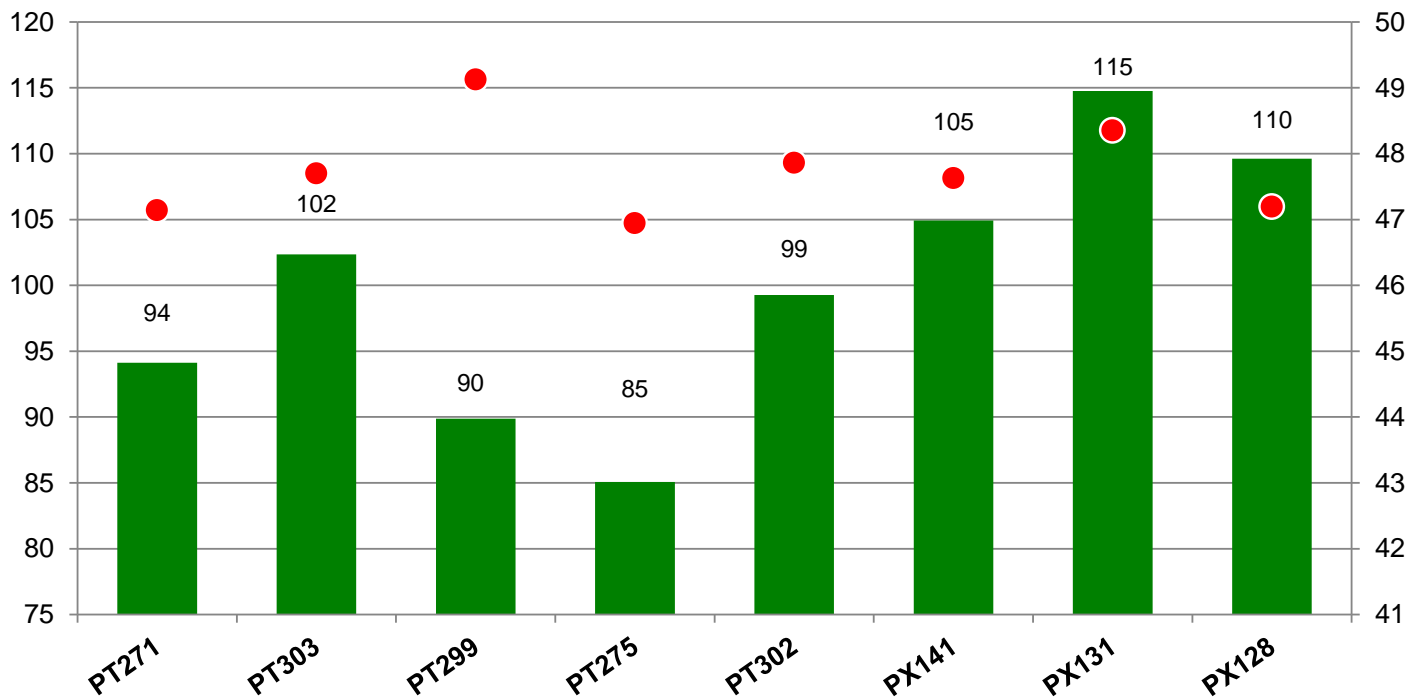
Ernte: 13.07.2022

O36-03 Kemberg

Kornertrag rel. (%)

Kornertrag rel. (dt/ha)
bei 9 % Feuchte

● Ölgehalt (%)



Bezugsbasis: 24.9 dt/ha
Verrechnungssorten: alle Sorten

06901 Kemberg - Rackith

Landkreis Wittenberg
Anbaugebiet Diluviale Standorte Süd (Ostdeutschland)

Verkaufsberater:
Nitsche
Mobil: 0174/9387332

Aussaat: 19.08.2021

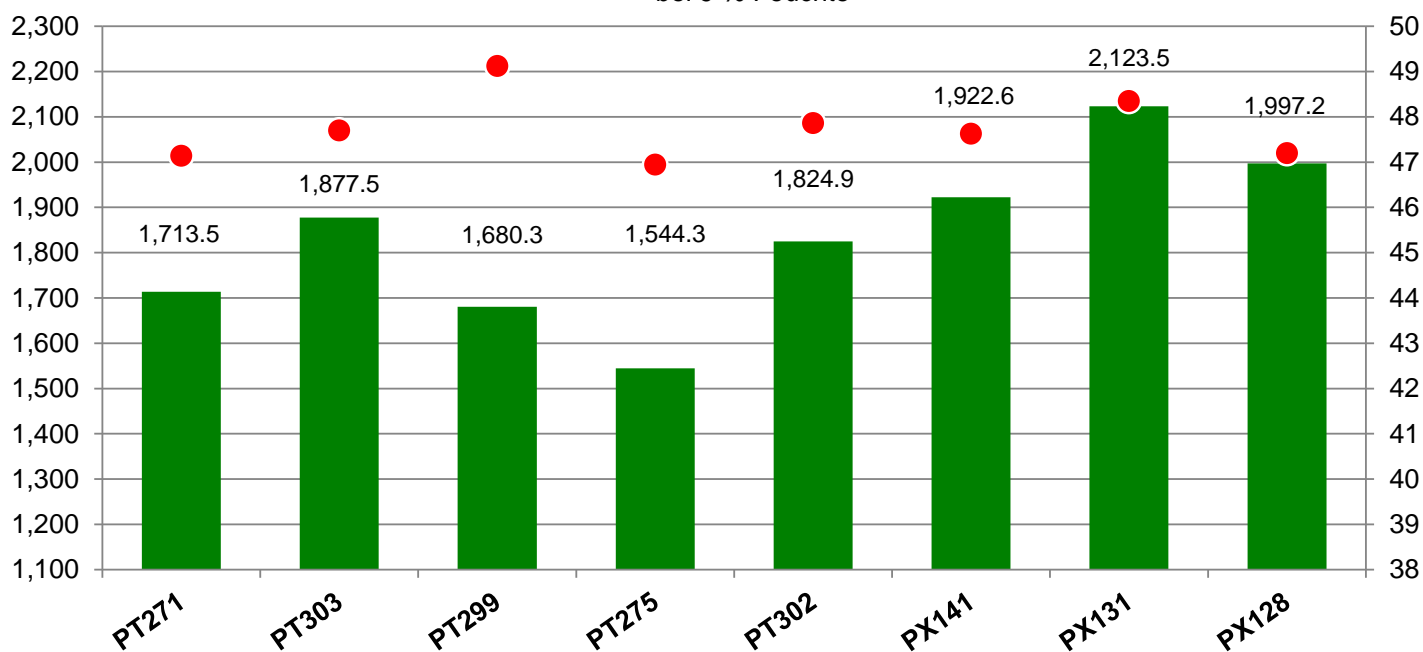
Ernte: 13.07.2022

O36-03 Kemberg

Marktleistung abs. (€/ha)

Marktleistung abs. (€/ha)
bei 9 % Feuchte

● Ölgehalt (%)



Kornertrag: 24.9 dt/ha

Marktleistung eigene Berechnung. Zuschläge für Ölgehalt über 40 %: 1,5 % Preiszuschlag pro 1 % Ölgehalt.

Angesetzter Rapspreis: 65.87 €/dt

06901 Kemberg - Rackith

Landkreis Wittenberg
 Anbaugbiet Diluviale Standorte Süd (Ostdeutschland)

Verkaufsberater:
 Nitsche
 Mobil: 0174/9387332

Aussaat: 19.08.2021

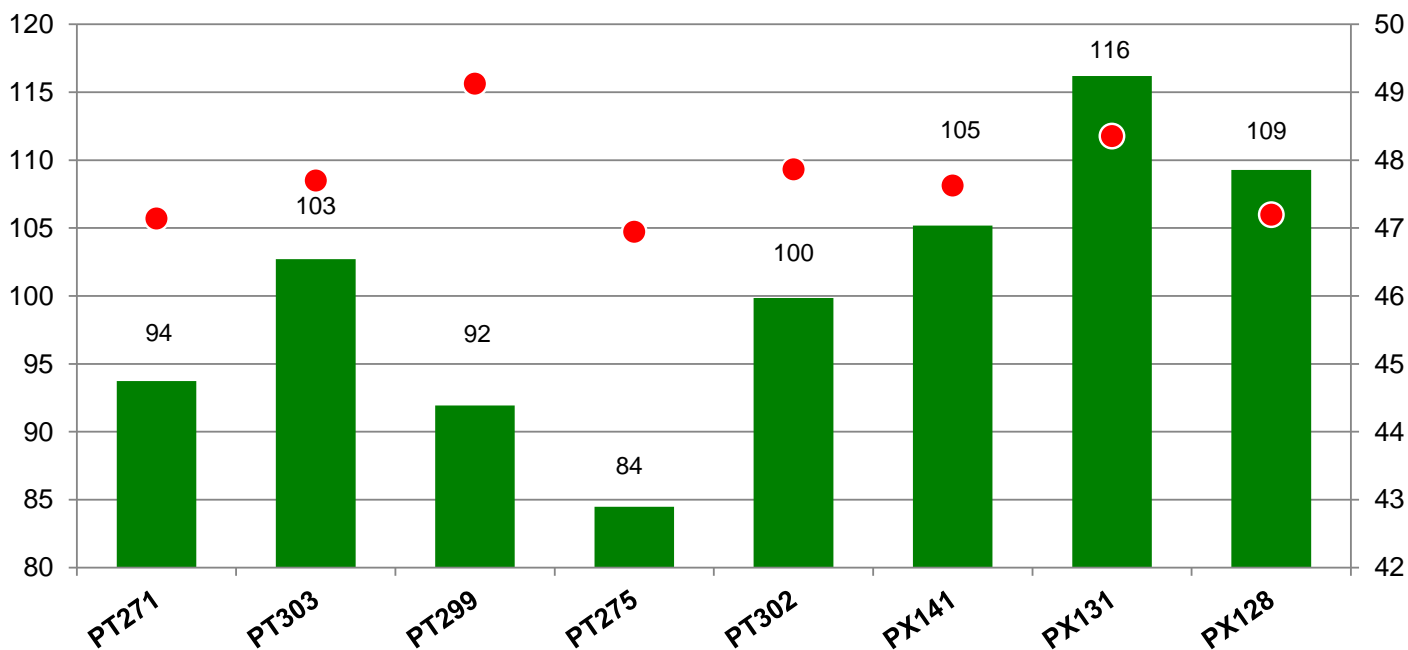
Ernte: 13.07.2022

O36-03 Kemberg

Marktleistung rel. (%)

Marktleistung rel. (€/ha)
 bei 9 % Feuchte

● Ölgehalt (%)



Bezugsbasis: 1,828 €/ha
 Verrechnungssorten: alle Sorten

Kornertag: 24.9 dt/ha

Marktleistung eigene Berechnung. Zuschläge für Ölgehalt über 40 %: 1,5 % Preiszuschlag pro 1 % Ölgehalt.

Angesetzter Rapspreis: 65.87 €/dt